

NOUVEAUTÉ

 **KRONE**



**GX 440 | 520**

REMORQUE DE TRANSPORT UNIVERSEL



# Remorque de transport universel KRONE

GX 440 et GX 520 – *Des remorques universelles dans leur domaine*



## **GX KRONE – La généraliste**

Une machine pour toute l'année.

Page 4

## **Concept de transport**

Une paroi tirée par des chaînes assure un transport en douceur des produits de toutes sortes.

Page 6

## **Espace de chargement**

Léger et robuste, à hauteur variable.

Page 12

## **Un concept de châssis KRONE**

pour un poids mort moindre et une charge utile élevée.

Page 12

## **L'arrière double fonction**

Rabattage astucieux et grande ouverture pour une flexibilité maximale, même avec des rouleaux démêleurs.

Page 24

## **Dispositif anti-encastrement**

repliable hydrauliquement pour un maximum de confort et de sécurité.

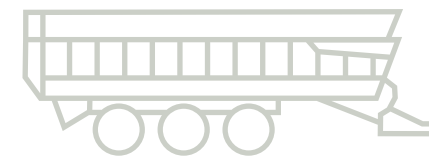
Page 22

## **Pilotage**

La facilité d'utilisation comme priorité absolue. Confortable grâce à l'ISOBUS et à de nombreuses fonctions automatiques.

Page 20





*Une pour tout –  
et tout en un.*



**GX KRONE: la généraliste parmi les remorques de transport – Utilisable pour les produits agricoles de toutes sortes.**

La logistique joue un rôle central dans l'agriculture. La flexibilité est un facteur décisif pour le succès agricole de votre entreprise. En tant que remorque de transport universel, la GX KRONE répond précisément à ce profil d'exigences. Grâce à son concept unique, elle peut être utilisée pour le transport de pratiquement tous les produits agricoles.

**Une remorque pour tout faire et tout transporter !**



# GX KRONE – Une machine pour toute l'année

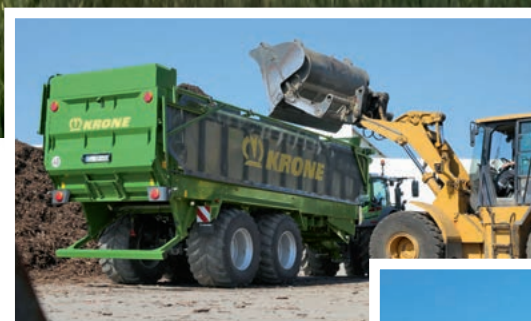
Flexibilité maximale *pour une rentabilité exceptionnelle*

## Herbe

Répartition large et homogène grâce aux puissants rouleaux démêleurs.

## Colza

L'étanchéité de l'espace de chargement permet le transport des produits les plus fins.



## Fumier/compost

La rehausse télescopique de l'espace de chargement simplifie le chargement avec le chargeur sur roues et le chargeur télescopique.



## Semence/palettes

Avec l'entraînement double fonction arrière et réversible, la GX est rapidement chargée et déchargée.



## Ensilage de plantes entières

avec le timon articulé abaissé, la GX est chargée par l'avant de façon optimale.

Mars

Avril

Mai

Juin

Juillet

Août



### Ensilage de maïs

Grâce au puissant entraînement, la GX est très rapidement déchargée et offre plus de temps pour le compactage.

### Pommes de terre

En particulier pour les marchandises sensibles, la bande transporteuse amortit l'impact sur la surface de chargement.



**AUTOMNE**



**HIVER**

### Neige et paille

Même durant les mois d'hiver plus calmes, la GX marque des points grâce à sa polyvalence.



### Céréales

Grâce à la trappe à grains fournie en standard et à la télécommande radio en option, la GX est déchargée confortablement et de façon dosée.



### Maïs-grain

La grande lucarne permet de surveiller facilement le processus de chargement.



### Betteraves

La paroi descendue facilite le chargement et réduit la hauteur de chute de la marchandise transportée.

Septembre

Octobre

Novembre

Décembre

Janvier

Février



# GX KRONE – Le concept

Bande avec paroi – *Une unité performante pour un transport respectueux*



**La paroi avant mobile**  
est légèrement inclinée et  
s'appuie sur deux roulettes

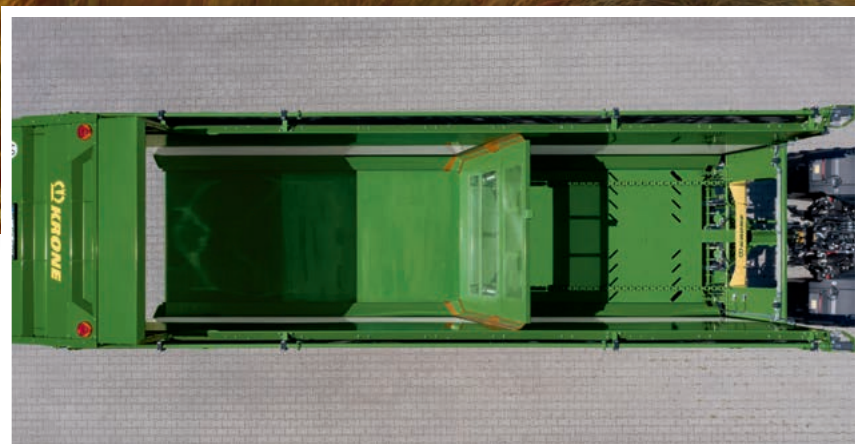
**Entraînement**  
Deux puissants moteurs hydrau-  
liques déplacent les chaînes et  
donc l'unité de convoyage de la GX.

**Les chaînes à maillons plats**  
transmettent facilement la force  
dans les deux sens de rotation.

**La barre de serrage**  
représente le lien extrême-  
ment robuste entre la bande  
et la chaîne de traction.

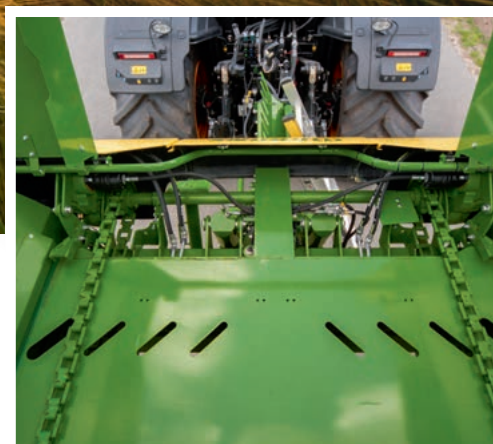
**La robuste bande de convoyage**  
est reliée avec la paroi et les  
chaînes à maillons plats.





#### A l'intérieur

La paroi avant associée à la bande de transport forme une unité. A l'arrière, cette unité est tirée par deux chaînes sous la remorque. Ainsi la marchandise est déchargée en douceur de la remorque sans modifier sa structure. Grâce à ce concept, le volume déchargé reste toujours homogène : la GX est totalement vide lorsque la face avant atteint l'arrière. L'espace de chargement de forme conique, associé aux parois latérales très lisses, se démarque par une faible friction durant le déchargement.



#### A l'avant

Deux puissants moteurs hydrauliques font partie du concept unique ; ils déplacent l'unité de convoyage par le biais de boîtiers largement dimensionnés. La synchronisation des entraînements se fait par un arbre massif. Cet entraînement unique en son genre permet une vitesse variable et une procédure puissante durant le chargement et le déchargement de la GX.



#### Sous la surface de chargement

Les robustes chaînes à maillons plats assurent la transmission de force nécessaire. N'importe quel chargement est mis en mouvement par le biais de la barre de serrage avec la bande et par le biais des ressorts de tension reliés avec la face avant. Le matériau très résistant à l'usure garantit une sécurité d'utilisation sans compromis et une longévité élevée.





# La généraliste au travail

Une remorque pour tout faire *et tout transporter !*



## Ensilage

Grâce au timon articulé hydraulique et à la rehausse de l'espace de chargement, la GX est utilisée de façon optimale comme véhicule de transport d'ensilage pour la récolte du maïs silo, d'ensilage d'herbe ou d'ensilage de plantes entières. La remorque de transport universelle est vidée en un rien de temps, laissant ainsi plus de temps pour compresser le fourrage – c'est comme que l'on obtient un fourrage de qualité supérieure.



## Récoltes moissonnées

Peu importe qu'elles soient grossières ou fines – La remorque de transport universelle GX permet de transporter toutes les variétés de céréales, panicules, légumineuses ou également les oléagineux. La trappe à grains intégrée en standard dans la face arrière permet un déchargement précis sur l'emplacement de réception des grains.



## Plantes sarclées

La GX est un véhicule de transport idéal pour toutes les récoltes. En particulier pour les marchandises sensibles à la pression, telles que les pommes de terre, les betteraves et même les légumes qui sont chargés et déchargés en douceur. Avec la télécommande radio en option, les marchandises qui roulent facilement sont déchargées de la GX de manière dosée.







En tant que remorque de transport universelle, la GX est dans son élément sur routes et dans les champs. L'essieu confortable assure une bonne tenue de route et une progression régulière.



### Engrais organique

Bien entendu, la GX peut aussi être chargée avec du fumier ou du compost. Grâce aux côtés abaissables, les hauteurs de chargement sont faibles et la visibilité optimale.



### Marchandises

La bande de transport télécommandée qui avance et recule permet un chargement et un déchargement faciles de BigBags, palettes ou de balles de paille. Grâce à l'unité de rouleaux démêleurs qui peut être pivotée vers le haut, la GX s'adapte en un rien de temps à n'importe quelle marchandise. La flexibilité est maximale.



# Timon

Une forme élancée, *une grande maniabilité*



## Confortable sur route

Grâce à la suspension hydraulique de timon intégrée, la GX se déplace confortablement, quelles que soient les conditions. Les chocs et les inégalités sont absorbés par les amortisseurs à gaz et ne sont pas transmis au tracteur. La GX avance toujours de façon régulière et confortable derrière le tracteur.



## Précision sur le terrain

Le timon articulé, fourni en standard, dévoile ses avantages en particulier pour le chantier d'ensilage. Comme pour une bascule, l'avant s'abaisse et l'arrière se soulève. Fournissant une cible facile à atteindre pour le conducteur de l'ensileuse.



## Flexibilité de déchargement

Grâce au timon articulé hydraulique, la GX est amenée sur la garde au sol par appui sur un bouton. Cette caractéristique facilite le passage, notamment lors du déchargement sur les tas de silos. Le conducteur ajuste la remorque en fonction de l'inclinaison et de la pente.







**KRONE**

## Regardez ici ! Timon GX

- **Charge d'appui jusqu'à 4 tonnes** pour une conception compacte et étroite
- **Deux grands vérins hydrauliques** déplacent le timon sur chaque position
- **Les garants arrondis** préservent les pneus du tracteur dans les virages serrés
- Suspension en standard pour un **confort maximal** dans les champs et sur routes

### Rangement des flexibles

pour un rangement confortable et facile à atteindre des conduites hydrauliques et des câblages.

### Rangement parfait

Le double support permet de ranger correctement la bielle de direction et l'arbre à cardans.

### Concept de remisage simple

Repliage facile et encombrement réduit, sans hydraulique supplémentaire au niveau de la béquille.

Avec le timon articulé hydraulique, KRONE rend la remorque de transport universelle GX un peu plus intelligente. Cette solution astucieuse se caractérise par sa structure simple mais fonctionnelle. L'accouplement par le biais du timon articulé rend la béquille hydraulique superflue. La descente de la remorque remplace le volet mobile et optimise le chargement par l'arrière relevée. Avec une garde au sol maximale et une charge d'appui variable, la GX impressionne également dans des conditions extrêmes.



# Espace de chargement

Grande charge utile, *faible poids mort*



## Une charge concentrée

Avec un poids total autorisé jusqu'à 34 t et un volume de chargement jusqu'à 44 ou 52 m<sup>3</sup>, la GX KRONE offre des capacités de transport très élevées. La grande ouverture vers le haut facilite le chargement et minimise les pertes de récolte. Le concept mono cadre unique et la conception légère permettent une charge utile très élevée.

## Légère et robuste

Des parois latérales spécialement conçues, très légères en PRV pour assurer une charge utile effective plus importante intègrent des ridelles robustes garantissant une grande stabilité. La GX est parfaitement adaptée à toutes les marchandises, depuis le colza jusqu'aux betteraves, en interaction avec l'espace de chargement totalement étanchéifié. Les ailes inclinées empêchent les dépôts sur le véhicule et de fait également sur route.

## Vision parfaite

La face avant partagée en deux avec ses grandes lucarnes transparentes en verre acrylique assure au conducteur une bonne visibilité dans l'espace de chargement. Il visualise ainsi en permanence l'état du chargement et peut amener confortablement la remorque sur la position adéquate pour un chargement optimal par l'ensileuse.







## Enorme espace de chargement

- **Énorme volume de chargement :**  
Modèles de 44 m<sup>3</sup> à 52 m<sup>3</sup> (DIN 11741)
- **Concept mono cadre** pour un poids mort moindre et une capacité de chargement supérieure
- **Structure robuste et légère** de l'espace de chargement
- **Paroi avant transparente** pour une visibilité optimale dans l'espace de chargement
- **Rehausse télescopique de l'espace de chargement en option**

La remorque de transport universelle GX KRONE impressionne par sa capacité de transport élevée qui s'adapte de façon flexible aux besoins respectifs. Pour ce faire la rehausse télescopique de l'espace de chargement permet de moduler facilement et confortablement le volume et la hauteur de chargement.

### Hauteur variable

La hauteur de chargement de la GX est réglable de façon variable. Le chargement peut ainsi se faire facilement et clairement. La descente des parois latérales réduit aussi de 680 mm la hauteur de chute des marchandises transportées. Les marchandises sensibles, telles que les plantes sarclées, sont ainsi préservées.



**La fixation boulonnée de rehausse de face arrière**  
permet une réduction facile de la hauteur de passage par exemple sous une barre.

**Face arrière robuste**  
offrant un angle d'ouverture important pour charger et décharger.

**La trappe à grains fournie en standard**  
permet un déchargement rapide et précis.

**Dispositif anti-encastrément repliable hydrauliquement**  
pour une flexibilité maximale sur le point de déchargement.





# L'arrière

Une solution pour faire face à toutes les situations



## Répartition parfaite

Les rouleaux démêleurs assurent une répartition parfaite du produit transporté. Avec leur diamètre de 440 mm et leur design agressif, les deux rouleaux transforment des volumes importants en un tapis homogène. C'est une base idéale pour créer des silos et assurer un tassage optimal pour conserver le fourrage.



## Astucieux

La porte arrière de la GX KRONE est astucieusement pensée. Grâce à un système simple, deux vis par côté relient en quelques manipulations l'unité de rouleaux démêleurs avec la remorque ou le hayon arrière. Ce travail est réalisé facilement par une seule personne. Ainsi la GX est équipée de façon flexible et rapide pour faire face à toutes les interventions.



## Flexibilité des déplacements

Pour charger la remorque depuis l'arrière, les rouleaux démêleurs sont couplés à la porte arrière et pivotés simultanément vers le haut. Ainsi la remorque est chargée et déchargée confortablement et avec une bonne visibilité. Si besoin, l'unité de rouleaux démêleurs est aussi démontée rapidement. Flexibilité maximale et design pratique

## Rouleaux démêleurs

- **Deux rouleaux démêleurs en option** pour un dépôt régulier du fourrage
- **Sécurité des rouleaux démêleurs** par le biais de l'arbre de transmission principal
- **Découplage facile** de l'unité de dosage sur la face arrière si elle n'est plus nécessaire
- **Modification confortable** sans démontage compliqué

**Avec la double fonction arrière, la GX KRONE offre une autre fonctionnalité ingénieuse. En tant que remorque polyvalente, la flexibilité est la priorité absolue pour la GX. Couche après couche, les deux rouleaux démêleurs des remorques de transport GX 440 et GX 520 KRONE déposent des tapis de fourrage homogènes - l'idéal pour le travail de tassage qui suit. Le puissant organe de distribution est parfaitement harmonisé avec la vitesse élevée d'avance de la bande de convoyage. Lorsque les rouleaux démêleurs ne sont pas nécessaires, ils sont pivotés vers le haut avec la porte arrière.**



# Essieux

Robustes dans le champ, *confortables sur route*



## Sécurité

Sécurité routière et stabilité sur les pentes. Les essieux hydrauliques KRONE impressionnent par leur liaison unique en leur genre et le suivi régulier qu'elle génère. La stabilité joue un rôle important en particulier sur les pentes ou sur les silos. Les inégalités sont compensées par le système hydraulique et permettent à la GX de rester de niveau sur la route.

## Technique douce

Les vérins hydrauliques des essieux sont reliés entre-eux par côté. L'huile et donc la charge sur le train de roulement se répartit toujours de façon homogène sur tous les essieux, assurant ainsi un déplacement régulier, une charge d'appui constante et une stabilité maximale.

## Relevage

Avec la configuration tridem, l'essieu avant est relevé confortablement depuis la cabine du tracteur. Ce relevage réduit l'usure des pneus lors des déplacements à vide.





## Train de roulement

- **Essieu hydraulique** offrant une excellente tenue de route
- **Essieu tandem KRONE** et une charge par essieu de 20 tonnes
- **Essieu tridem KRONE** avec essieu relevable et une charge par essieu de 27/30 tonnes
- Grâce à la **suspension hydro-pneumatique** en option, les inégalités sont amorties confortablement
- **Stationnement en toute sécurité** grâce au cylindre de frein à accumulateur issu du secteur des véhicules industriels

Les unités d'essieux hydrauliques spécialement conçues par KRONE pour la technique de transport se démarquent par leur excellente tenue de route et leurs caractéristiques de conduite exceptionnelles dans les situations extrêmes. Aujourd'hui ces deux qualités sont extrêmement importantes et presque indispensables dans le secteur des transports. Grâce à la liaison d'essieu unique, la GX est stable et avance avec régularité.

## Pneumatiques

800/45 R 26.5 TL 174 D

800/45 R 26.5 TL 174 D Trac Profil

710/50 R 30.5 TL 173 D Trac Profil

800/45 R 30.5 TL 176 D Trac Profil

### Grandes roues jusqu'à 30,5"

Les pneus sont disponibles avec différents profils et structures de carcasse. KRONE propose ainsi la solution optimale en fonction des conditions respectives d'utilisation. Les GX 440, variante d'essieux tandem, ou les GX 520, variante d'essieux tridem, sont équipées de grandes roues de 30,5". La surface de contact des pneus est encore plus élevée et la résistance au roulement moindre.



# Freins

Sécurité des déplacements *quelles que soient les conditions*



## Freins

Les GX 440 et GX 520 sont équipées en standard d'un système de freinage pneumatique à deux conduites. La valve ALB pilotée hydrauliquement régule la pression de freinage en fonction de la charge. Les cylindres de frein à accumulateur garantissent une position de stationnement parfaitement sécurisée.



## Sécurité d'utilisation renforcée

Le système de freinage électronique EBS, en option, comprend les fonctions ALB, ABS et RSS. Le système de stabilisation antiroulis initie un freinage en cas de risque de basculement, ainsi la GX marque des points par sa stabilité exceptionnelle dans les virages serrés pris à vitesse élevée. L'ensemble de ces fonctions augmente la sécurité d'utilisation.



## Garde au sol

La GX en tant que remorque de transport universelle est conçue pour des conditions d'utilisation extrêmes. Une garde au sol maximale, grâce au positionnement du système de freinage sur l'essieu, assure la protection et un fonctionnement parfait du système.



## Stables dans les champs, stables sur la route

Des tracteurs plus grands et plus rapides, des volumes de transport et des charges utiles supérieures nécessitent une révision des conceptions d'un point de vue sécurité. C'est pourquoi KRONE propose le système de freinage électronique éprouvé depuis fort longtemps dans le secteur des remorques routières. Les essieux directeurs intelligents contribuent à protéger le sol et à augmenter la sécurité.



# Direction

Suivi parfait dans la voie du tracteur *pour des manoeuvres précises*



## Suivi directionnel intelligent

Sur la GX 440 avec essieux tandem, le suivi directionnel fait partie de l'équipement de base. Pour se garer ou franchir un silo couloir ou pour les déplacements routiers, la direction peut être bloquée par le biais d'un vérin de verrouillage. Ce système de direction est simple mais confortable par le verrouillage automatique d'essieu qui est activé à une vitesse prédéfinie ou en marche arrière.



## Essieux directeurs à commande hydraulique

L'articulation active des essieux tandem et tridem est assurée par le biais de l'attelage par boule normalisé au niveau du tracteur, d'une bielle de direction et d'un maître-cylindre hydraulique qui pilote le flux d'huile des vérins de direction.



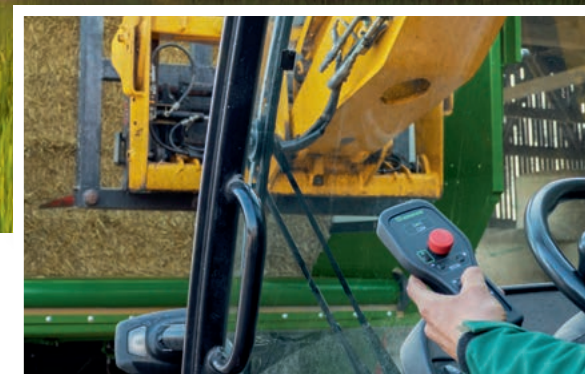
## Direction électronique forcée

Ce système de direction se démarque par un ordinateur de direction spécial. Une barre d'accouplement associée à un capteur d'angle de braquage fournit au système les données nécessaires. Le système hydraulique correspondant alimente en huile les vérins de direction et assure ainsi la grande maniabilité de la GX. Lorsque la vitesse augmente, l'intervention de correction sur la direction est réduite, ce qui garantit un niveau élevé de sécurité sur la route. En mode champ, le conducteur peut intervenir activement sur la direction, par exemple pour les déplacements en pente ou sur le silo ou pour garer la GX.



# Pilotage

Pensé pour le conducteur – *Clair, simple et intuitif*



## Pilotage ISOBUS

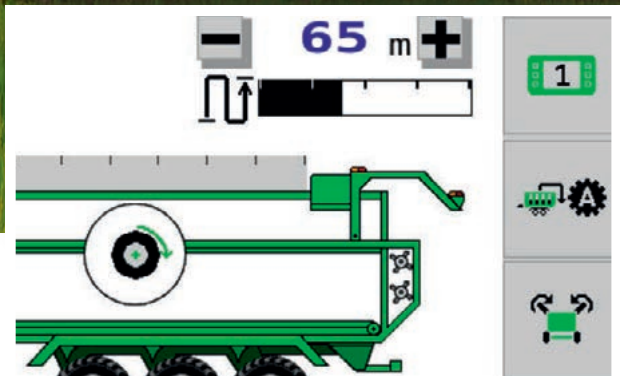
Le pilotage ISOBUS, fourni en standard, permet une commande confortable et claire de la remorque de transport. L'interface utilisateur intuitive donne au conducteur des informations continues sur la machine et les réglages. La barre de touches configurée librement permet de sélectionner des affichages individuels. Chez KRONE, l'exigence au niveau du pilotage est de toujours créer un environnement de travail clair et explicite pour le conducteur.

La GX est pilotée au choix par le biais du terminal utilisateur propre au tracteur ou un terminal ISOBUS supplémentaire. La gamme de terminaux CCI est particulièrement adaptée, ils affichent simultanément, sur leur terminal 8 ou 12 pouces, la machine et une caméra de recul en option.

## Télécommande


Avec la télécommande en option, la GX peut aussi être chargée et déchargée confortablement à l'extérieur de la cabine. La liaison radio permet l'ouverture et la fermeture de la porte arrière et le déplacement de l'unité de convoyage à différentes vitesses. Vous conservez ainsi en permanence une visibilité parfaite et votre efficacité est maximale, même seul.





**ExactUnload KRONE** **NOUVEAUTÉ**

Unique en son genre dans le monde entier – Décharger en fonction de l'emplacement. Avec ce système, la GX se décharge entièrement automatiquement sur une longueur pré réglée entre 10 et 100 mètres. ExactUnload adapte activement la vitesse de déchargement à celle du tracteur. De cette façon, un déchargement sur mesure est assuré avec brio, encore et encore. Ce déchargement homogène du produit transporté est particulièrement intéressant pour créer les silos ou pour un déchargement dosé dans le champ.

 Pour plus d'informations se référer à notre prospectus numérique.



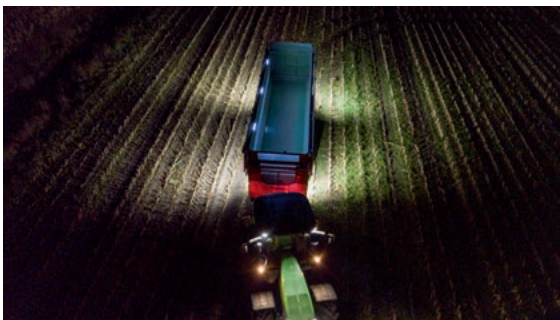
 *Special Feature*

**ExactUnload KRONE**



# Sécurité

De jour comme de nuit – *sur routes et dans les champs*



## Éclairage extérieur

En option, les GX peuvent être équipées avec jusqu'à huit phares à LED supplémentaires, orientés latéralement. L'éclairage sur l'essieu et ses alentours facilite les manœuvres et les déplacements parallèles de nuit, augmente la sécurité sur le silo couloir.



## Dispositif anti-encastrement

Un dispositif anti-encastrement repliable hydrauliquement à l'arrière renforce la sécurité routière de la GX. Relevé il facilite les manœuvres au niveau des points de déchargement, tels que par exemple les silos de pommes de terre et évite aussi les dépôts au déchargement. A partir d'une vitesse de 15 km/h, le dispositif anti-encastrement descend automatiquement.



## Caméra en option

Sur demande, les remorques de transport GX peuvent être équipées d'une caméra intérieure et d'une caméra de recul. L'écran avec affichage couleurs commutable élargit votre champ de vision, facilite le travail et renforce la sécurité.

## Sécurité intégrée

- Sécurité dans les champs et sur routes avec les **phares de travail à LED**
- **Excellente vision panoramique** de nuit
- **Feux de position en standard** pour garantir la visibilité de nuit.
- Pour une sécurité renforcée : peut être complété par un **marquage de contour réfléchissant**
- **Dispositif anti-encastrement repliable hydrauliquement en standard**

**Les huit phares de travail à LED extérieurs, les feux de gabarit bien visibles à distance, les bandes de contour réfléchissantes et une caméra en option avec écran facilitent le travail même de nuit et contribuent au niveau élevé de sécurité, de même que le dispositif anti-encastrement à commande hydraulique.**



### Bien visible

Des feux de recul à LED supplémentaires avec clignotant, des feux de recul et stop sur la zone inférieure de la face arrière mais aussi des éclairages à LED supplémentaire dans la zone supérieure de la paroi arrière avertissent les automobilistes, suffisamment tôt en cas de changement de direction sur route.

### Des contours clairs

Des feux de position latéraux indiquent clairement les dimensions du véhicule aux autres usagers de la route.





# Autres équipements

Petites fonctionnalités - *Grands effets*



## SmartConnect

La GX peut être équipée en option de l'unité de télémétrie Smart-Connect KRONE. Cette interface fonctionne avec la fonction GPS et WIFI de base pour la gestion des données. Cela permet de suivre et de localiser la remorque de transport. De même, toutes les données importantes sont enregistrées automatiquement et peuvent être envoyées rapidement au bureau. C'est ainsi que fonctionne l'agriculture aujourd'hui !



## Éclairage de l'espace de chargement

Avec l'éclairage en option de l'espace de chargement, trois puissantes bandes lumineuses LED assurent une visibilité optimale dans la GX. L'éclairage indirect en particulier facilite agréablement le remplissage avec une machine de récolte. L'éclairage est connecté en même temps que le système d'éclairage du tracteur.



## Dispositif de pesée électronique

Les mesures du dispositif électronique de pesée en option sont réalisées par un axe de mesure sur le timon et sur l'unité d'essieux tandem ou tridem avec compensation hydraulique. Le poids du chargement correspond à la somme de la charge d'appui mesurée sur le timon et de la charge mesurée par essieu. Les poids sont saisis et évalués en fonction du chantier par le biais du terminal.







### Contrôle facile du poids

Les manomètres fournissent des informations sur la charge utile de la remorque. Ils affichent la pression des vérins hydrauliques du timon articulé et des essieux.



### Rien n'est perdu

Les remorques de transport universelles KRONE peuvent être équipées en option d'une toile de couverture de caisse. Le chargement est ainsi parfaitement protégé en particulier pour les transports routiers rapides. La toile de couverture de caisse est rapidement ouverte et fermée en appuyant sur un bouton.









## Caractéristiques techniques

		GX 440	GX 520
<b>Capacité</b>		44 m <sup>3</sup> selon DIN	52 m <sup>3</sup> selon DIN
<b>Dimensions</b>	Longueur hors tout	10 250 mm	11 800 mm
	Largeur globale	2 900 - 2 960 mm	2 900 - 2 960 mm
	Hauteur hors tout	3 890 - 3 950 mm	3 890 - 3 950 mm
<b>Charge d'appui autorisée du timon</b>		4 t	4 t
<b>Charge supplémentaire par essieu</b>	Avec essieu tandem	20 t	-
	Avec essieu tridem	27 t	30 t
<b>Essieu tandem</b>		Série	-
	Suivi directionnel intel.	Série	-
	Direction forcée mécanique	Option	-
	Direction forcée électronique	Option	-
<b>Essieu tridem</b>		Option	Série
	Direction forcée mécanique	Série	Série
	Direction forcée électronique	Option	Option
<b>Pneumatiques</b>	800/45 R 26.5 TL 174 D	Série	Série
	800/45 R 26.5 TL 174 D Trac Profil	Option	Option
	710/50 R 30.5 TL 173 D Trac Profil	Option*	Option
	800/45 R 30.5 TL 176 D Trac Profil	Option*	Option
<b>Nombre de rouleaux démêleurs (option)</b>		2	2
<b>Branchements hydrauliques</b>		Détection de charge Load-Sensing	Détection de charge Load-Sensing
<b>Régime de prise de force en tr/min</b>		1 000	1 000
<b>Vitesse de bande en m/min</b>		7,5 ou 15 en avance rapide	7,5 ou 15 en avance rapide
<b>Puissance absorbée mini</b>		env. 88/120 kW/CV	env. 110/150 kW/CV

\*non disponible pour l'unité tridem 27 t



# Maschinenfabrik Bernard KRONE

*Nous associons la tradition et la vision.*



Votre concessionnaire KRONE



**Maschinenfabrik Bernard KRONE GmbH & Co. KG**

Heinrich-KRONE-Straße 10

D-48480 Spelle

Téléphone : +49 (0) 5977 935-0

info.ldm@krone.de | [www.krone.de](http://www.krone.de)